

**LE CANCER DU SEIN,
PARLONS-EN !**

**A PARTIR DE 50 ANS,
LA MAMMOGRAPHIE
EST RECOMMANDÉE
TOUS LES 2 ANS**

**PRENEZ RENDEZ-VOUS
AVEC VOS SEINS ...**

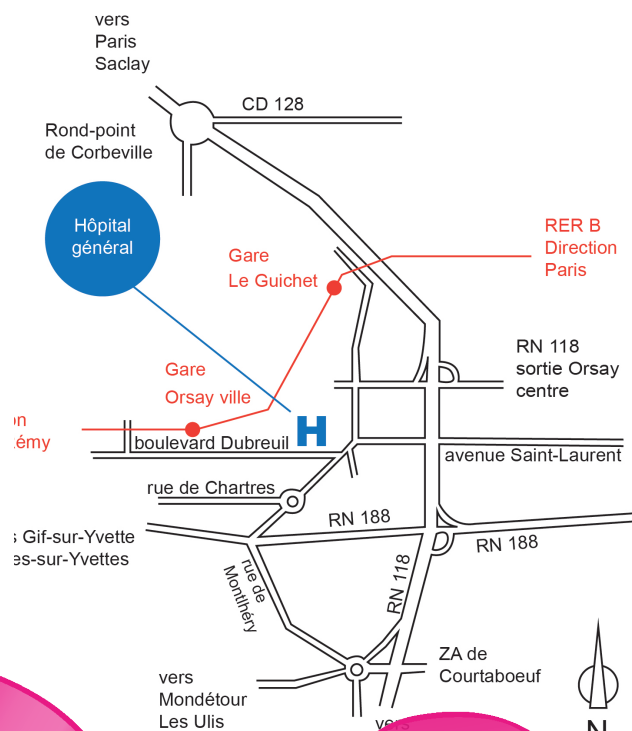
NOUS CONTACTER

Groupe Hospitalier Nord-Essonne
4 place du Général Leclerc
91400 Orsay

Tel : 01.69.29.77.77

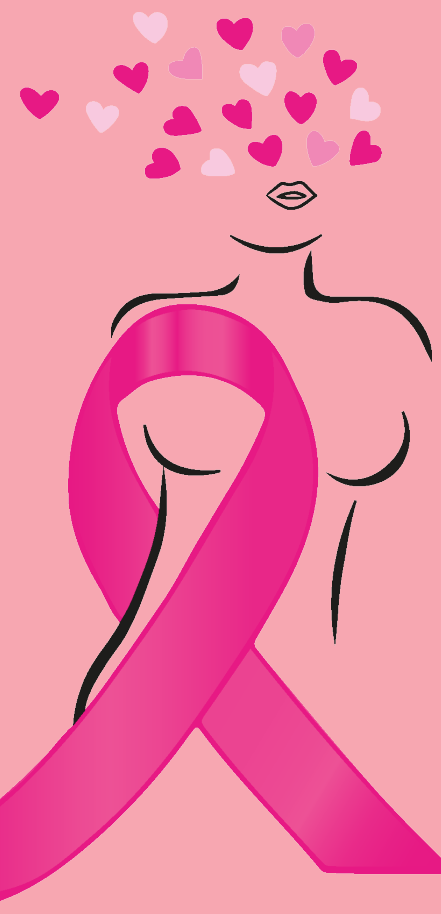
Fax : 01.69.29.76.94


seno.cho@ghne.fr



GH Nord-Essonne
GROUPE HOSPITALIER NORD-ESSONNE
JUVISY-LONGJUMEAU-ORSAY

**SERVICE DE
SÉNOLOGIE
DE L'HÔPITAL
D'ORSAY**





Vous êtes inquiète, vous vous êtes auto-palpée et vous avez détecté une anomalie ou vous avez fait un dépistage, que faire ?

Avec votre accord, votre dossier passera en Réunion de Concertation Pluridisciplinaire (RCP) pour confirmer le type de prise en charge. Sachez que la chirurgie n'est pas forcément nécessaire. Il existe plusieurs types de traitement définis selon le type et le stade du cancer (chirurgie, chimiothérapie, radiothérapie ou hormonothérapie).

1 Consultez votre médecin généraliste, votre sage-femme ou votre gynécologue pour vous faire prescrire les imageries nécessaires pour la visualisation de l'éventuelle anomalie.

2 Si l'anomalie est confirmée, une biopsie peut-être nécessaire. Dans ce cas, veuillez **contacter le service de sénologie au 01.69.29.77.77.**

Le chirurgien vous recevra en consultation dans les plus brefs délais. Il prendra connaissance de votre dossier et vous prescrira, si ce n'est pas fait, une microbiopsie.

3 Si la microbiopsie confirme le cancer, vous serez pris en charge par nos soins. Le chirurgien vous prescrira des examens complémentaires afin d'adapter la prise en charge.

4 Si votre prise en charge nécessite une chirurgie, l'hôpital d'Orsay dispose des services nécessaires pour organiser votre parcours de soins.

NOS ENGAGEMENTS

Nous portons une attention particulière sur la relation humaine et l'écoute de nos patientes.

Nous mettons tout en œuvre pour que l'organisation de votre parcours de soins soit le plus simple possible.

La secrétaire se charge de l'organisation de tous vos rendez-vous, selon les prescriptions du chirurgien, jusqu'au terme de votre parcours de soins.

NOTRE ÉQUIPE DE SÉNOLOGIE

🎗 CHIRURGIE DU SEIN

Dr Valérie ISART
Dr Samer MAALOUF

🎗 CHIRURGIE PLASTIQUE ET RECONSTRUCTIVE

Dr Sophie CASSIER

🎗 PSYCHOLOGUE

M. Patrice DAVID

🎗 ACUPUNCTRICE

Mme Katouza ZAND

🎗 SECRÉTAIRE

Mme Célia ESTIVALS

NOUS TRAVAILLONS ÉGALEMENT AVEC

- Les services d'oncologie des sites hospitaliers de Longjumeau et de Bligny
- Le service de médecine nucléaire Frédéric Joliot d'Orsay
- Les services de radiothérapie d'Orsay et de Versailles
- Le centre d'imagerie médicale d'Orsay